

الاختبارات التحصيلية

قسم العلوم العامة

أوراق عمل إثرائية مجانية / الصف السادس

الفصل الدراسي الثاني: 2024 / 2025 هـ



أوراق عمل استعداداً للاختبارات التحصيلية

الصف السادس

الوحدة الخامسة : النمو والتطور في النباتات

الفصل الدراسي الثاني : 2024/2025م

1	أين تتم عملية الاخصاب في النباتات؟	
	<div>A</div> المبيض	
	<div>B</div> الميسم	
	<div>C</div> المتك	
	<div>D</div> القلم	

2	ماذا يسمى الجزء الأخضر الموجود تحت الزهرة لحمايتها قبل تفتحها؟	
	<div>A</div> البتلة	
	<div>B</div> السبلة	
	<div>C</div> الكربلة	
	<div>D</div> الميسم	

3	ماذا يسمى انتقال حبوب اللقاح من الأجزاء الذكورية إلى الأجزاء الانثوية في الزهرة؟	
	<div>A</div> الاخصاب	
	<div>B</div> التلقيح	
	<div>C</div> التطور	
	<div>D</div> النمو	

4	أي مما يلي يعد من خصائص أزهار النباتات الزهرية الملقحة بواسطة الرياح؟
A	كبيرة الحجم غالبا
B	أسديتها غير مكشوفة
C	مياسمها غير مكشوفة
D	بعضها ليس لديها بتلات

5	ما تركيب العديد من البذور التي تنتشر بواسطة الهواء؟
A	كبيرة وثقيلة
B	صغيرة وخفيفة
C	كبيرة وشوكية
D	صغيرة وشوكية

6	أي مما يلي يعد من خصائص أزهار النباتات الزهرية الملقحة بواسطة الحيوانات؟
A	كبيرة الحجم ومرتبطة في مجموعات
B	أسديتها مكشوفة
C	مياسمها مكشوفة
D	بعضها ليس لديها بتلات

7 أيُّ العبارات التالية صحيحة فيما يخص أعضاء التكاثر الانثوية في الزهرة؟

A	تسمى بالكربلة وتتكون من الميسم والقلم والمبيض	
B	تسمى بالسداة وتتكون من الميسم والقلم والمبيض	
C	تسمى بالكربلة وتتكون من الميسم والمبيض فقط	
D	تسمى بالكربلة وتتكون من المبيض فقط	

8 ماذا تُسمى عملية اندماج حبوب اللقاح مع البويضات في الزهرة؟

A	التطور	
B	الانبات	
C	التلقيح	
D	الاخصاب	

9 ما خصائص البذور التي تنتشر بواسطة المياه؟

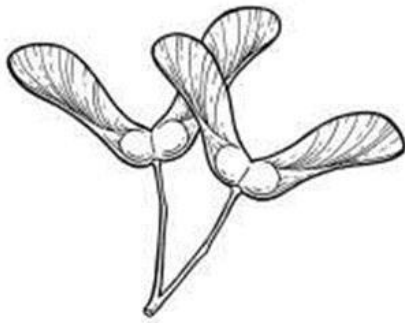
A	تمتلك قرون	
B	صغيرة وخفيفة	
C	كبيرة وجوفاء	
D	خفيفة وشوكية	

10 ما اسم المرحلة التي تتميز ببدء ظهور الازهار في دورة حياة النبات الزهري؟

التطور	A	
الانبات	B	
النمو	C	
التكاثر	D	

11 ما طريقة انتشار بذور القيقب الموضح في الشكل التالي؟

الماء	A	
الرياح	B	
الحيوانات	C	
الطريقة الميكانيكية	D	







12 ما طريقة انتشار البذور الموضحة في الشكل التالي؟

الماء	A	
الرياح	B	
الحيوانات	C	
الطريقة الميكانيكية	D	



أيُّ بذور النباتات التالية تنتشر بواسطة الرياح؟

13

	C		A
	D		B

ما مجموعة الأجزاء الانثوية في الزهرة؟

14

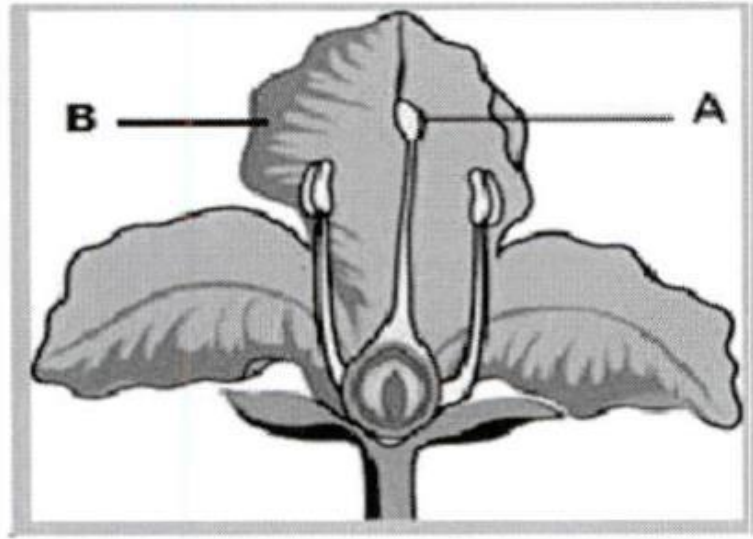
البتللات	A
الكربلة	B
السداة	C
السبلة	D

ماذا يحدث للنبات عندما لا يحصل على الضوء الكافي؟

15

يصبح لونه أصفر ويضعف نموه ثم يموت	A
يذبل ثم يصبح لونه بنيًا ويصبح جافًا ثم يموت	B
لا ينمو بشكل جيد ثم يموت	C
يصبح لونه أبيض ويصبح جافًا ثم يموت	D

أ. انظر إلى الرسم التوضيحي ثم أجب عن الاسئلة التالية:



1. ما وظيفة الجزء المشار اليه بالرمز (B) ؟

الإجابة: **جذب الحشرات للقيام بعملية التلقيح**

2. ما اسم الجزء المشار إليه بالرمز (A) ؟

الميسم

الإجابة: _

ب 1. اذكر أحد أعضاء الجهاز الجنسي الأنثوي في الزهرة.

الميسم - القلم - المبيض

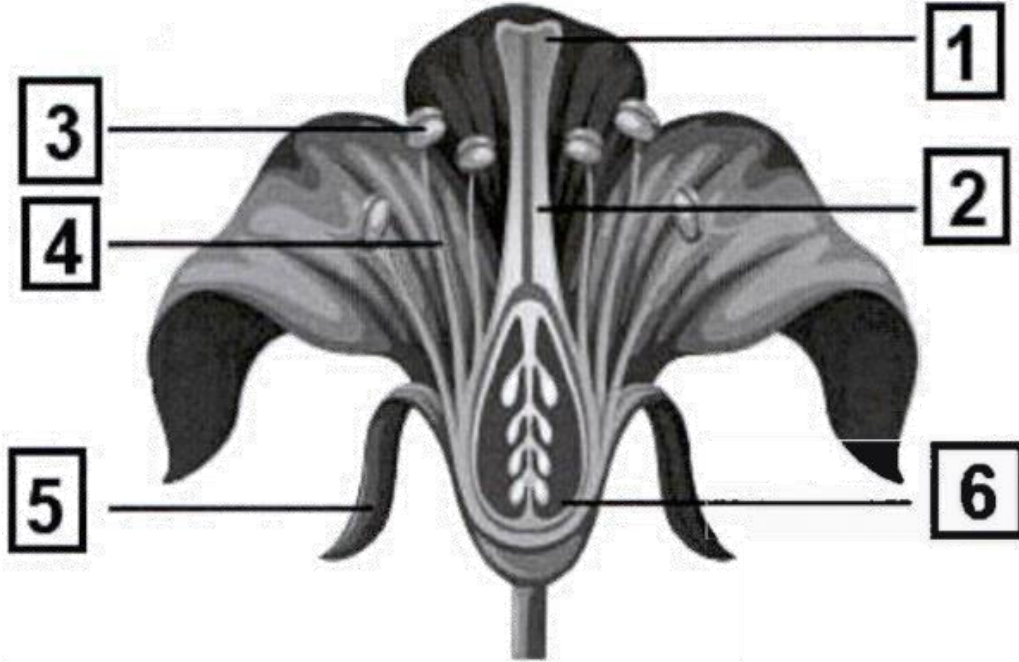
الإجابة: _

2. ما العضو المسؤول عن انتاج حبوب اللقاح في الزهرة؟

المتك

الإجابة: _

أ. عندما نقطع الزهرة الى قسمين تظهر الأجزاء في الشكل أدناه، مستعينا به أجب عن الأسئلة التالية:



1. حدد الرقم الذي يشير إلى المتك.

3

الإجابة: —

2. حدد الرقم الذي يشير إلى الجزء الذي يتم فيه اندماج حبوب اللقاح مع البويضة.

6

الإجابة: —

ب. 1. اذكر اسم المرحلة التي يتكون خلالها جذير وسويق في دورة حياة النبات

الزهري.

الانبات

الإجابة: —

2. حدد طرق تلقيح النباتات الزهرية التالية وفقاً للعبارات أدناه:

a. الأزهار ذات ألوان غير زاهية تلقح عادة بواسطة:

الرياح

الإجابة: _____

b. الأزهار الكبيرة أو المرتبة بشكل مجموعات تلقح غالباً بواسطة:

الحشرات

الإجابة: _____

ج.

1. أذكر الطريقة التي تنتشر فيها بذور بعض أنواع النباتات وتحتاج إلى الكثير من الماء عندما تكون جاهزة للانتشار مما يؤدي إلى نمو القرون.

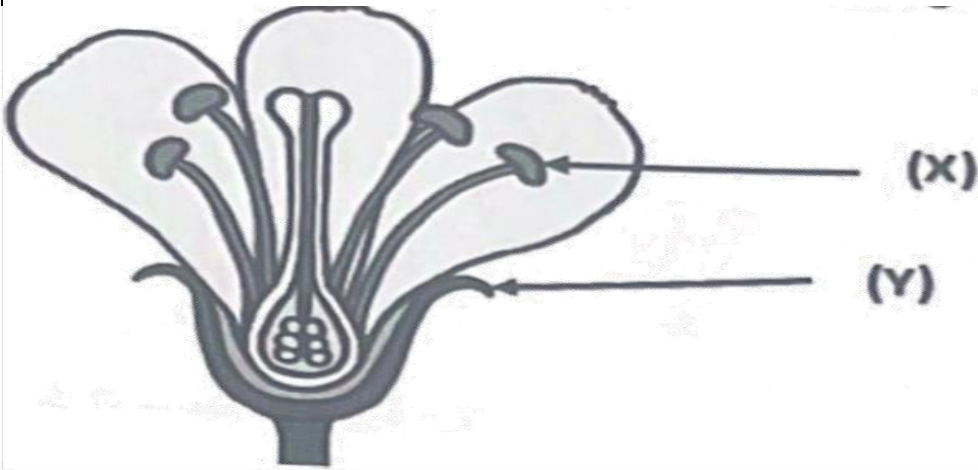
الطريقة الميكانيكية

الإجابة: _____

2. بناءً على شكل البذور التالية، أكتب طريقة انتشار كل منها في الجدول أدناه:

طريقة الانتشار	شكل البذور
الماء	البذور كبيرة وجوفاء
الحيوانات	بذور تحتوي على نتوءات أو أشواك

أ. عندما نقطع الزهرة الى قسمين تظهر الأجزاء في الشكل أدناه، مستعينا به أجب عن الأسئلة التالية:



1- ما اسم الجزء المشار إليها بالرمز (Y)؟

السبلة

الإجابة:

2- ما وظيفة الجزء المشار إليها بالرمز (X)؟

انتاج حبوب اللقاح

الإجابة:

3- اكتب المفهوم الذي يدل على "إندماج حبوب اللقاح مع البويضة في مبيض الزهرة"؟

الاخصاب

الإجابة:

ب. 1- ما اسم المرحلة التي فيها تفتح البذرة وتنمو إلى ساق وأوراق صغيرة وجذور قصيرة؟

الانبات

الإجابة:

2- ما طريقة انتشار البذور التي تنمو في القرن بعد تفتحه؟

الميكانيكية

الإجابة:

ج. فسر العبارة الآتية

"تكون الأزهار الملقحة بواسطة الحيوانات ذات ألوان زاهية ورائحة قوية"

لجذب الحشرات

الإجابة:

أوراق عمل استعداداً للاختبارات التحصيلية

الصف السادس

الوحدة السادسة : النظام الشمسي

الفصل الدراسي الثاني: 2024/2025م

1	أيُّ الجمل التالية تفسر ظهور الشمس خلال النهار وكأنها متحركة في السماء؟
A	دوران القمر حول محوره
B	دوران القمر حول الارض
C	دوران الارض حول الشمس
D	دوران الارض حول محورها

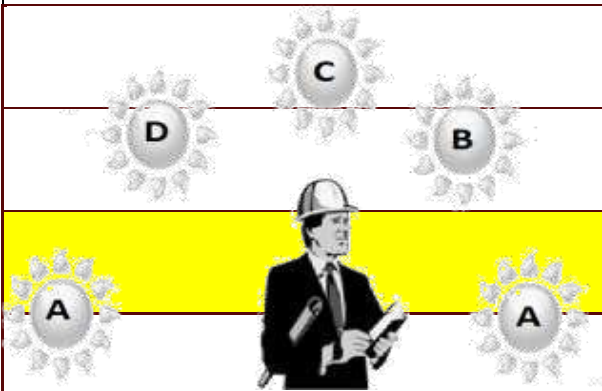
2	أيُّ من الآتي أحد عوامل استمرار الحياة على كوكب الأرض؟
A	وجود طبقة الأوزون
B	طبيعة السطح غازي
C	انعدام المياه على سطحه
D	درجة الحرارة مرتفعة جداً

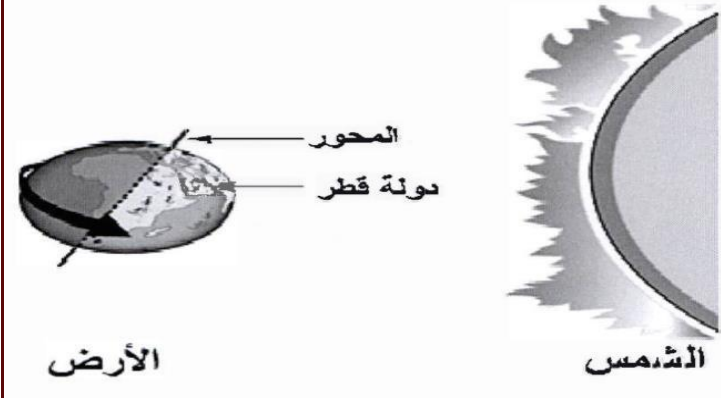
3	ما الوصف الصحيح الذي ينطبق على القمر؟
A	نجم
B	كوكب
C	تابع طبيعي للكواكب
D	تابع طبيعي للشمس

4	ما سبب حدوث الحركة الظاهرية للشمس وتعاقب الليل والنهار؟
	<input type="checkbox"/> A دوران القمر حول محوره
	<input type="checkbox"/> B دوران القمر حول الارض
	<input checked="" type="checkbox"/> C دوران الأرض حول محورها
	<input type="checkbox"/> D دوران الأرض حول الشمس

5	ماذا يسمى طور القمر عندما يقع بين الأرض والشمس؟
	<input type="checkbox"/> A بدر
	<input checked="" type="checkbox"/> B محاق
	<input type="checkbox"/> C الهلال الأول
	<input type="checkbox"/> D التربيع الأخير

6	ماذا يسمى طور القمر عندما يكون مواجهاً للشمس؟
	<input checked="" type="checkbox"/> A بدر
	<input type="checkbox"/> B محاق
	<input type="checkbox"/> C الهلال الأول
	<input type="checkbox"/> D التربيع الأخير

في أي مواضع الشمس في الشكل التالي يكون الظل أقصر ما يمكن؟	7
	A
الموضع (A)	B
الموضع (B)	C
الموضع (C)	D
الموضع (D)	

إذا كانت دولة قطر تواجه الشمس كما في الشكل المجاور . كم عدد الساعات اللازمة لتعود دولة قطر إلى الموقع نفسه؟	8
	A
24 ساعة	B
12 ساعة	C
8 ساعات	D
6 ساعات	

أي الكواكب الآتية يتكون من مزيج من الغازات؟	9
المريخ	A
المشتري	B
الارض	C
اورانوس	D

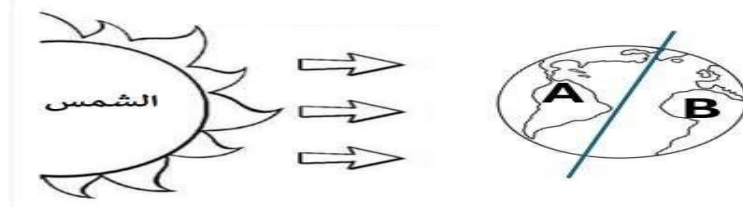
10	كم يستغرق دوران القمر حول الارض؟
A	24 ساعة
B	28 يوم
C	31 يوم
D	365 يوم

11	أيُّ الجمل التالية تفسر اختلاف طول ظل الجسم خلال النهار؟
A	دوران القمر حول محوره
B	دوران القمر حول الارض
C	دوران الارض حول الشمس
D	دوران الارض حول محورها

12	ما الوصف الصحيح الذي ينطبق على الشمس؟
A	قمر
B	نجم
C	كوكب
D	تابع طبيعي

13

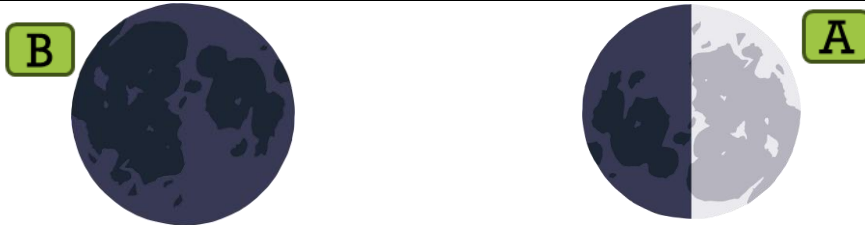
يمثل الشكل المجاور حركة الأرض حول محورها. أي الرموز يشير إلى النهار وإيها يشير إلى الليل؟



الجزء (B)	الجزء (A)		
الليل	النهار	A	
النهار	الليل	B	
النهار	النهار	C	
الليل	الليل	D	

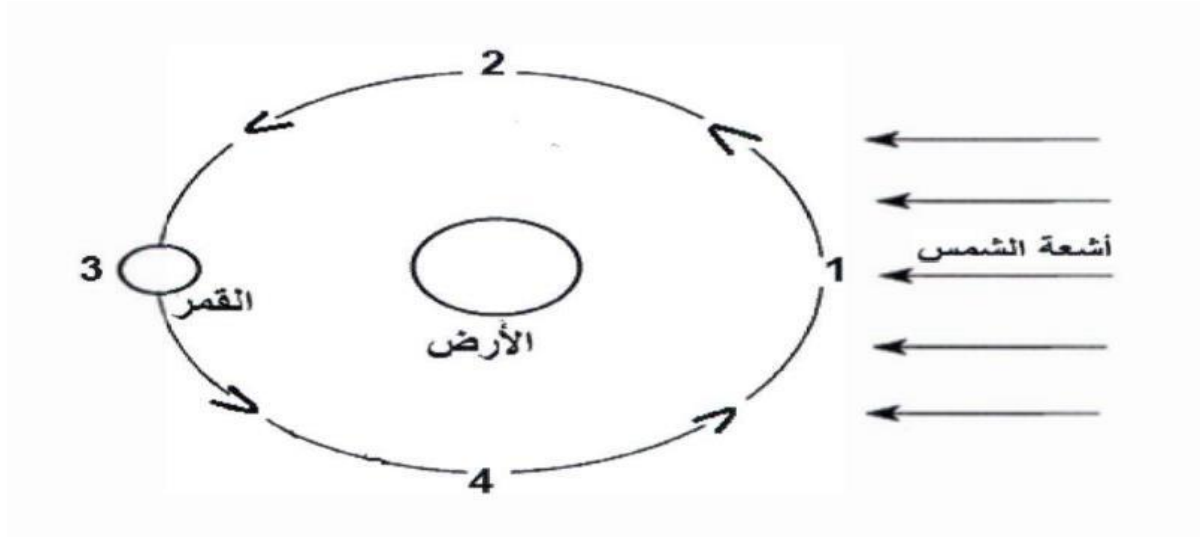
14

أي الصفوف التالية يمثل بشكل صحيح أطوار القمر الموضحة في الاشكال (A,B)



الشكل (B)	الشكل (A)		
محاق	هلال أول	A	
محاق	تربيع أخير	B	
بدر	تربيع أول	C	
محاق	تربيع أول	D	

أ. الجدول أدناه يوضح بيانات لبعض كواكب المجموعة الشمسية. ادرس الجدول جيدا ثم أجب عن الأسئلة التالية:



1. ارسم طور القمر في الدائرة أدناه اذا كان في الموقع رقم (2).



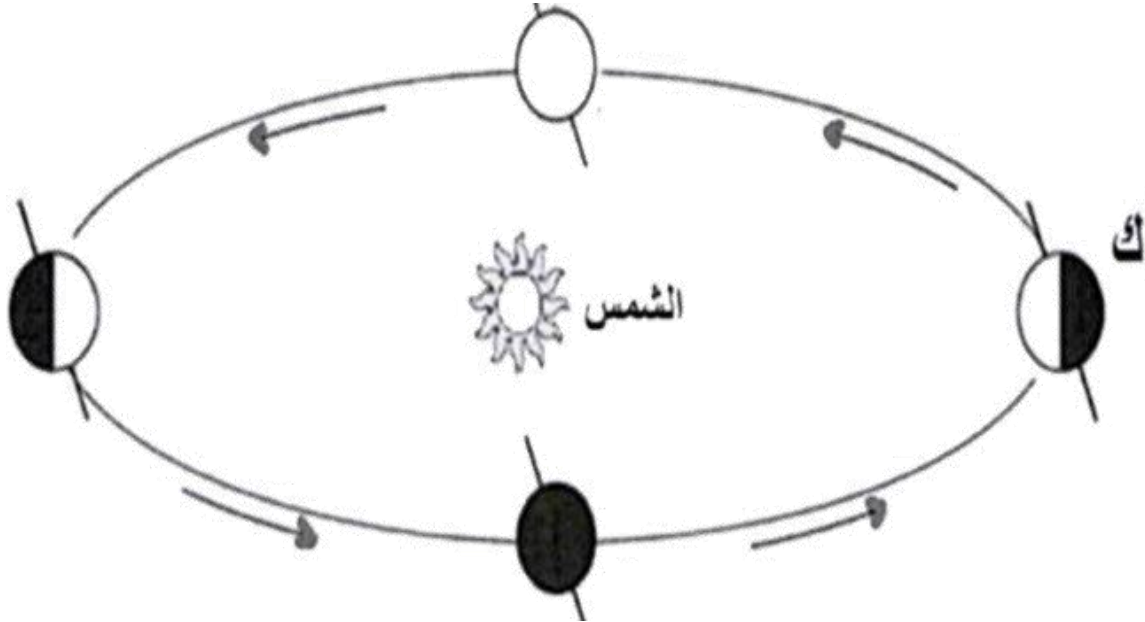
2. كم عدد الأيام التي يحتاجها القمر وهو في طور البدر ليعود الى طور البدر مرة ثانية؟

الإجابة: _____ **28 يوم** _____

3. ماذا يسمى طور القمر عند الموقع رقم (1)؟

الإجابة: _____ **المحاق** _____

ب. الشكل يظهر دوران الأرض حول الشمس، أجب عن الأسئلة التالية:



1. كم تستغرق الأرض لتكمل دورة كاملة حول الشمس؟

الإجابة: 365.25 يوم – سنة

2. ما اسم الفصل عند الموقع (ك) في النصف الشمالي للكرة الأرضية؟

الإجابة: الصيف

3. اذكر سبب يساعد في حدوث الفصول الأربعة خلال دوران الأرض حول شمس

الإجابة: ميلان محور الأرض أثناء دورانها حول الشمس

أ. اكتب اسم الكوكب المناسب لكل مما يلي:

1. كوكب يمتاز بكتله جليدية عملاقة.

نبتون - اورانوس

الإجابة: _____

2. كوكب ليس له أقمار.

عطارد - الزهرة

الإجابة: _____

3. الكوكب الذي يلي كوكب المشتري.

زحل

الإجابة: _____

ب. رتب كل من (الأرض – القمر - الشمس) من حيث الحجم من الأصغر الى الأكبر.

الشمس

الأرض

القمر

الأكبر

الأصغر

ج. ما الذي يمنع وصول الاشعاعات الضارة عبر الغلاف الجوي الى الأرض؟

طبقة الأوزون

الإجابة: _____

د. فسر العبارة التالية: "الكواكب تسير في مدارات ثابتة حول الشمس"

بسبب جاذبية الشمس

الإجابة: _____

أ. من خلال دراستك لأطوار القمر، أجب عن الأسئلة الآتية:



1- ارسم طور القمر "التربيع الأخير" في الدائرة المجاورة.

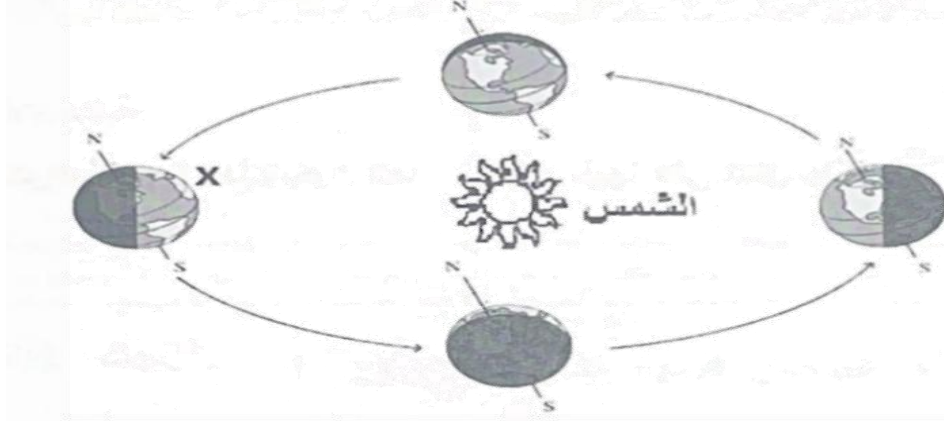
2- لماذا يتغير شكل ومقدار سطح القمر المشاهد من الأرض؟

الإجابة: **دوران القمر حول الأرض**

3. ماذا يسمى طور القمر عندما يكون مواجهاً للشمس؟

الإجابة: **بدر**

ب. الشكل يُمثل دوران الأرض حول الشمس. أجب عن الأسئلة التالية:



1- كم تستغرق الأرض لتكمل دورة حول الشمس؟

الإجابة: **سنة - 365 يوم**

2- ما اسم الفصل عندما تكون الأرض، في الموقع (X) في النصف الشمالي للكرة الأرضية؟

الإجابة: **الشتاء**

3- ما سبب حدوث الفصول الأربعة أثناء دوران الأرض حول الشمس؟

الإجابة: **ميلان محور الأرض أثناء دورانها حول الشمس**

د. فسر العبارة التالية: "الكواكب تسير في مدارات ثابتة حول الشمس"

الإجابة: **بسبب جاذبية الشمس**

أ. من خلال دراستك للنظام الشمسي أكمل الجدول الآتي:

الوصف	مثال
1 كوكب يتكون من مزيج من الغازات.	المشتري -
2 تابع طبيعي للأرض.	القمر
3 كوكب يقع بعد كوكب الأرض من حيث البعد عن الشمس.	المريخ
4 نجم.	الشمس

ب. فسر العبارات الآتية:

1- "بعض الكواكب باردة جداً ويكون الماء المتوفر فيها على شكل جليد".

الإجابة: **بسبب بعدها عن الشمس**

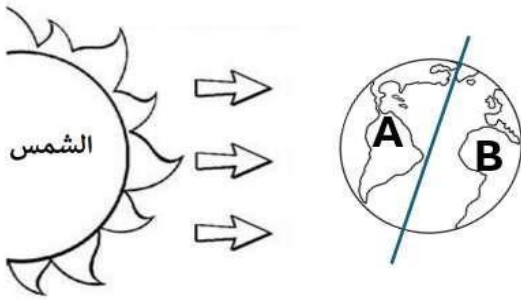
2- "حدوث الليل والنهار".

الإجابة: **دوران الأرض حول نفسها**

أ. أكمل الجدول التالي بكتابة اسم الكواكب التي تتميز بالخصائص الواردة في الجدول التالي:

المميزات	الكوكب	المميزات	الكوكب
أكبر كواكب المجموعة الشمسية	المشتري	كواكب غازية عملاقة	المشتري - زحل
أصغر كواكب المجموعة الشمسية	عطارد	كواكب جليدية عملاقة	نبتون - أورانوس
أقرب الكواكب إلى الشمس	عطارد	كواكب صخرية	الأرض - عطارد
أبعد الكواكب عن الشمس	نبتون	كوكبان لا يملكان أقمار	الزهرة - عطارد
كوكب حجمه مماثل لحجم الأرض	الزهرة	كوكب يتميز ببقعة حمراء	المشتري

ب. يُمثل الشكل المجاور حركة الأرض حول محورها. تأمل الشكل جيداً ومن ثم أجب عما يليه.



1. ماذا ينتج عن دوران الأرض حول محورها؟

الإجابة: **الليل والنهار**

2. أيّ الرموز يشير إلى النهار وأيها يشير إلى الليل؟

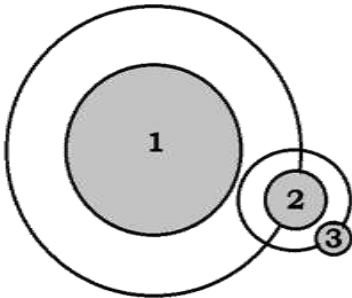
الرمز (A) **النهار**

الرمز (B) **الليل**

24 ساعة

3. كم يستغرق دوران الأرض حول محورها؟

ج. يوضح الشكل التالي أجرام سماوية مختلفة في الحجم . تأمل الشكل ومن ثم أجب عما يليه



1. أيّ الأرقام في الشكل التالي يشير إلى كلاً من :

الأرض: **2** الشمس: **1** القمر: **3**

2. كم يستغرق دوران القمر حول الأرض؟ الإجابة: **28 يوم**

3. فسر ، حدوث أطوار القمر؟

دوران القمر حول الأرض

الإجابة:

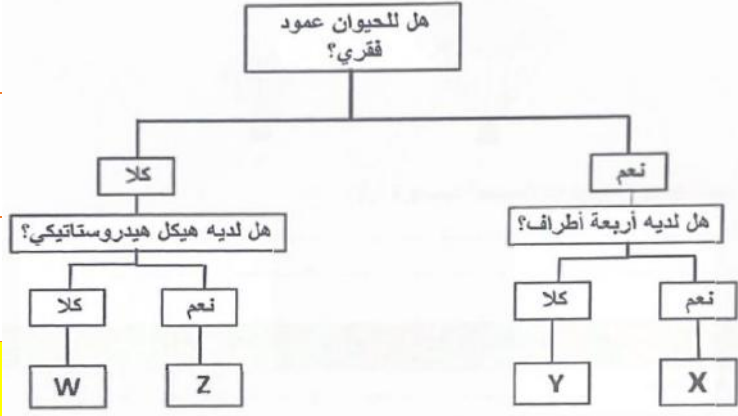
أوراق عمل استعداداً للاختبارات التحصيلية

الصف السادس

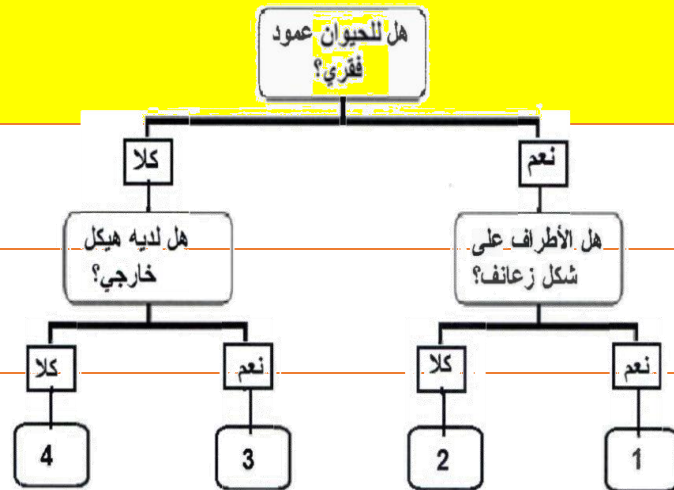
الوحدة السابعة : التصنيف

الفصل الدراسي الثاني: 2025/2024م

1	ما اسم الحيوان المشار إليه بالرمز (Z) حسب مفتاح التصنيف أدناه؟
A	المها
B	الأفعى
C	العنكبوت
D	دودة الأرض



2	أي رقم في مفتاح التصنيف أدناه يشير إلى مجموعة الأسماك؟
A	1
B	2
C	3
D	4



أي النباتات الآتية أوراقها إبرية وتتكاثر بالمخاريط؟		3
الليمون	A	
الصنوبر	B	
زنبق الماء	C	
لسان الأفعى	D	

ما طريقة التكاثر في السرخسيات؟		4
التجزئة	A	
الأبصال	B	
الأبواغ	C	
الدرنة	D	

أي الحيوانات الآتية من مجموعة الحشرات؟		5
النحلة	A	
الحلزون	B	
العنكبوت	C	
الأخطبوط	D	

6	ما النبات الذي يفقد ما عليه من مجموع خضري في فصل الخريف؟	
	A	النخيل
	B	التفاح
	C	السرو
	D	العرعر

7	أي مما يلي من خصائص الأشجار دائمة الخضرة؟	
	A	اوراقها رفيعة وأبرية
	B	اوراقها عريضة ومسطحة
	C	تتساقط أوراقها عندما تنخفض درجة الحرارة
	D	تتساقط اوراقها في فصلي الخريف و الشتاء

8	أي مما يلي من خصائص السرخسيات؟	
	A	اوراقها أبرية
	B	تنتج البذور
	C	لها جذور وسيقان حقيقية
	D	ليس لها سيقان واوراق حقيقيه

ما الخاصية المشتركة بين هاذين النباتين؟

9



كلاهما له زهور	A	
كلاهما يتكاثر بالبذور	B	
كلاهما أوراقه عريضة	C	
كلاهما توجد البذور داخل الثمرة	D	

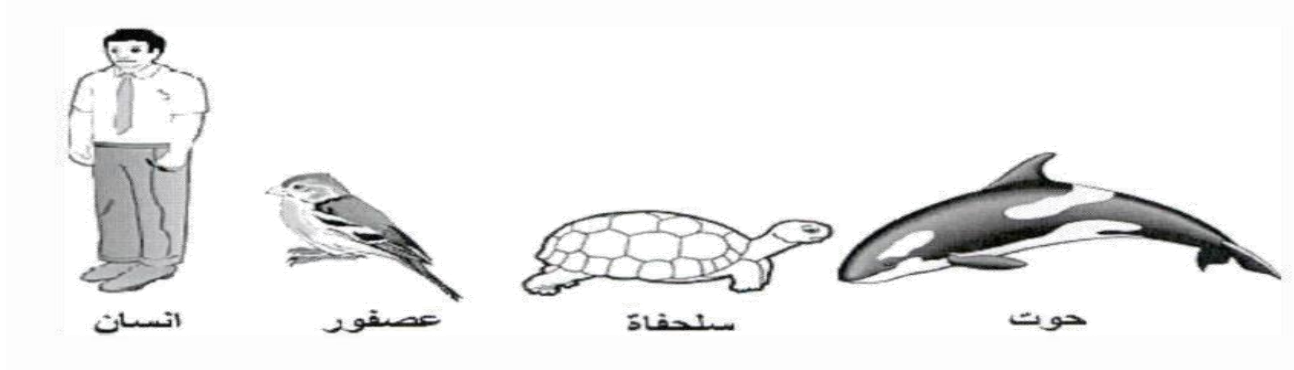
أي صفوف التالية ينتمي الهيكل العظمي للحيوان في الشكل المجاور؟

10



الثدييات	A	
الزواحف	B	
الأسماك	C	
البرمائيات	D	

أ. انظر إلى الصورة ثم أجب عن الأسئلة التالية:



1- ما اسم المجموعة التي ينتمي إليها جميع الكائنات في الصورة؟

الإجابة: **الفقاريات**

2- ما الخاصية المشتركة بين الحوت والسلحفاة؟

الإجابة: **الجمجمة - الاضلاع - الفقاريات**

3- أي الكائنات الموضحة في الصورة عظامها مجوفة وخفيفة؟

الإجابة: **العصفور**

ب. أجب عن الأسئلة التالية:

1- كيف تتكاثر السرخسيات؟

الإجابة: **الابواغ**

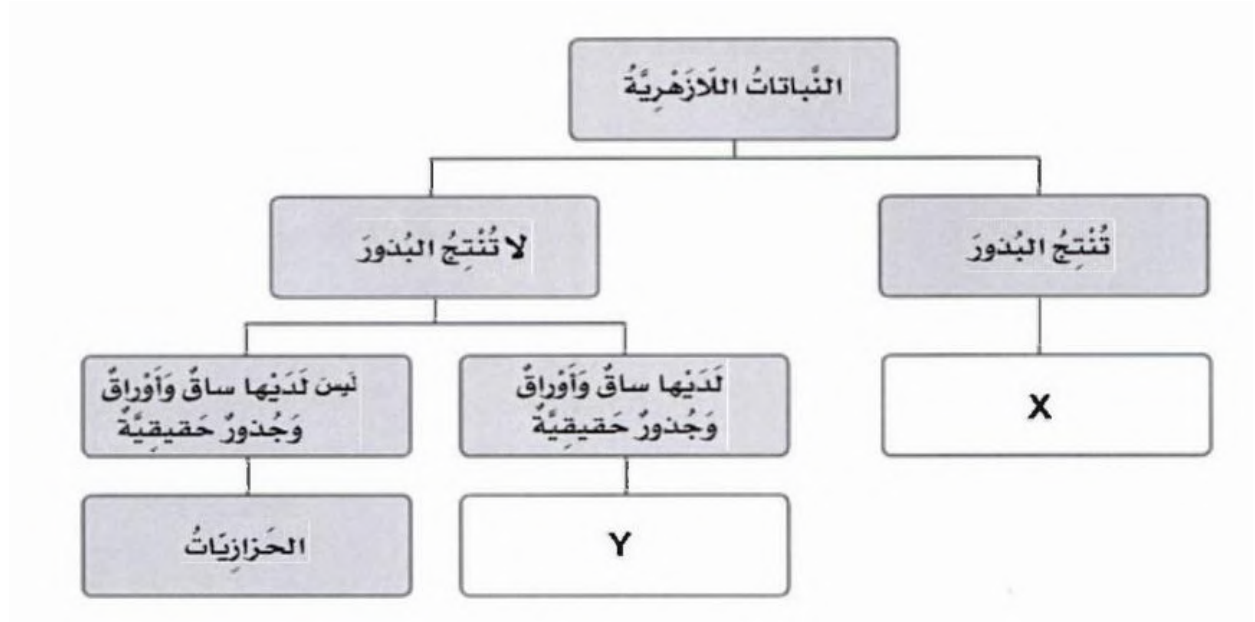
2- ما الطريقة التي تنتشر فيها بذور لها أجنحة؟

الإجابة: **الرياح**

3- ما أهمية البذور للنباتات؟

الإجابة: **نمو نبات جديد - الانتشار**

أ- بناءً على ما درسته لمجموعات النباتات اللازهرية. أجب عن الأسئلة أدناه وفقاً للرموز الموجودة داخل المربعات:



1. أذكر اسم المجموعة المشار لها بالرمز (X) .

الصنوبريات

الإجابة: _____

2. اشرح دور البروثالوس في التكاثر الجنسي للمجموعة المشار لها بالرمز (Y) .

الإجابة: **تنتج الخلايا الذكرية والخلايا الانثوية تندمج معا لتكون نبات سرخس جديد**

ب. فسر العبارة التالية:

1- "يملك الكنغر أطراف خلفية طويلة جداً"

تساعده على القفز والحركة

الإجابة: _____

ج- أجب على كل مما يأتي:

1- صف شكل أوراق الأشجار دائمة الخضرة. "صفة واحدة فقط".

الإجابة: أوراق رفيعة وأبرية

2- اذكر ميزة واحدة لمناخ الأشجار متساقطة الأوراق.

الإجابة: مناخ معتدل

د- وضح أهمية كل مما يلي.

a. الهيكل الهيدروستاتيكي للرخويات :

الإجابة: الحركة و الحماية

b. المياه لقنديل البحر :

الإجابة: الحركة و الحماية

أ. عثر أحد الطلاب في المنتزه على كائن حي ووجد أن له ستة أرجل وقرنا استشعار وجسمه مكون من ثلاثة أجزاء.

1- اذكر اسم المجموعة اللافقارية التي ينتمي إليها.

الحشرات

الإجابة:

2- وضح أهمية وجود عظام الزعانف و الذيل للسمكة.

تساعده على الحركة

الإجابة:

ب. 1- اذكر أحد خصائص الأشجار متساقطة الأوراق.

اوراقها عريضة ومسطحة

الإجابة:

2- فسر العبارة الآتية: " تُعد الأشجار دائمة الخضرة الأكثر شيوعاً في قطر".

قادرة على تحمل مناخ دولة قطر

الإجابة:

انتهت الأسئلة،،،